

メール会員募集中 登録無料

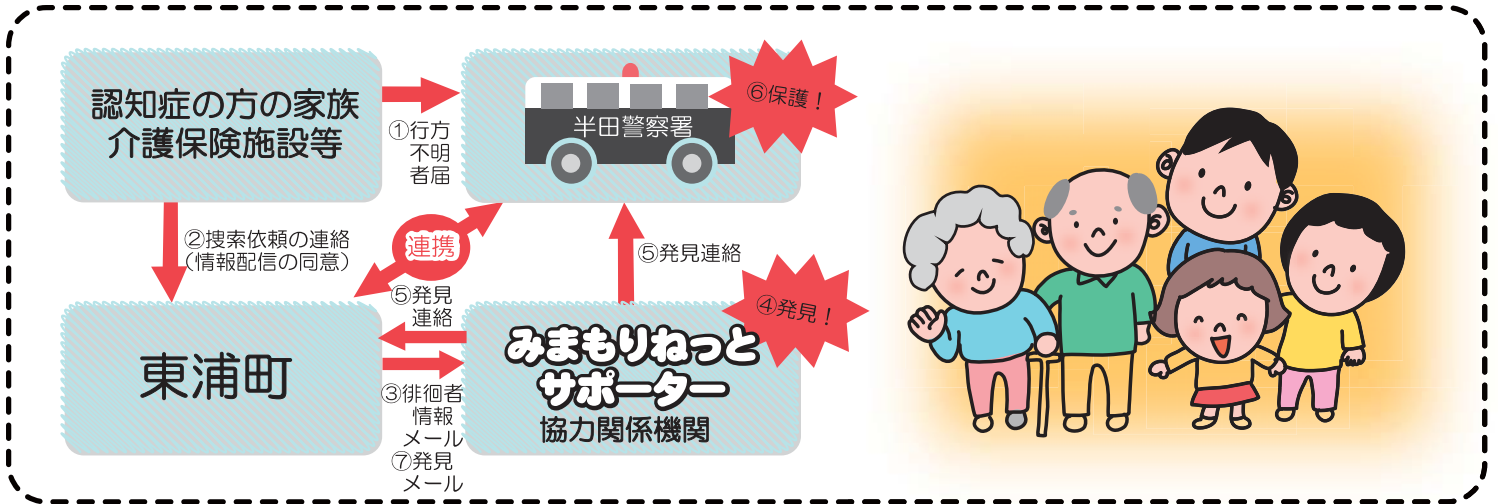


みまもりねっと

～徘徊高齢者検索メール配信システム～

みまもりねっと～東浦町徘徊高齢者検索メール配信システム～とは・・・

認知症の方が徘徊により行方不明となった場合に、家族などからの依頼により、その方の身体的特徴や服装等の情報をみまもりねっとサポーターや関係機関に対してメールで配信し、可能な範囲で検索協力をお願いするものです。



みまもりねっとサポーター募集!!

みまもりねっとサポーターとは・・・

搜索協力依頼の情報配信を受け、可能な範囲で搜索にご協力いただく方々のことです。情報配信は、携帯電話・パソコンへのメールになります。事前にメールアドレス等の登録をしていただきます。登録について(徘徊高齢者の搜索に協力していただける方) 詳しくは裏面をご確認下さい。



こちらのQRコードからもメール送信画面に移れます。ご利用ください。

◆メール受信の登録◆

- ① 以下のメールアドレスに空メールを送信してください。
sos.higashiura-wlf@raiden.ktaiwork.jp
※空メールの送信ができない方は、件名または本文に「みまもり」と入力してください。
- ② メール送信後、返信メールが届きましたら画面の案内にそって登録してください。返信メールが届かない場合は受信設定を確認し、「higashiura-wlf@raiden.ktaiwork.jp」が受信できるように設定してください。
- ③ みまもりねっとサポーターへの登録には費用はかかりません。ただし、メール送受信や登録用ホームページへのアクセスに要する通信費は登録者負担となります。

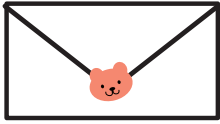
◆その他◆

情報配信されるメールは送信専用です。返信はできません。
搜索協力依頼以外に搜索訓練メールや介護教室の案内等を送らせていただく場合があります。

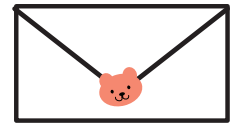
徘徊の心配のある高齢者のご家族の方へ

<認知症高齢者登録制度> 登録者募集

迅速な情報発信のために事前登録をお勧めします。
ご希望される方は、ご本人様の写真と印鑑をご持参の上、東浦町役場福祉課までお越しください。
※登録されていない方が行方不明になられた場合でも、支援を受けることができます。



メール登録方法



徘徊高齢者検索メールを受信するにはメールアドレスの登録が必要です。登録は無料です。

※ただし、必要機器類や通信経費等は登録者の負担となります。

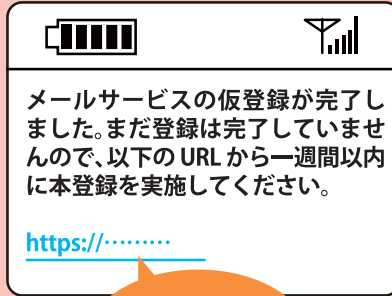
◎迷惑メール設定などされている方は「higashiura-wlf@raiden.ktaiwork.jp」からのメールが受信できるように設定してください。

- 1** QRコードを読み取り、空メール(件名・本文不要)を送信してください
※空メールが送信できない場合は、件名または本文に「みまもり」と入力して送信してください



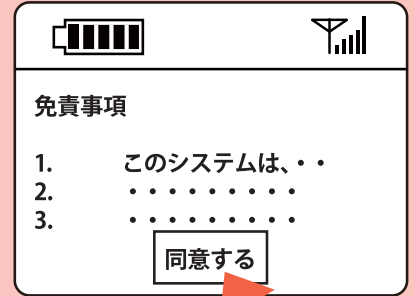
QRコード読取が出来ない場合は sos.higashiura-wlf@raiden.ktaiwork.jp宛に送信してください

- 2** 数分以内に、登録用URLが記載されたメールが届きます

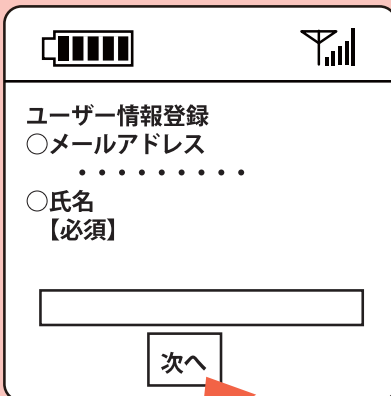


ここを選択!

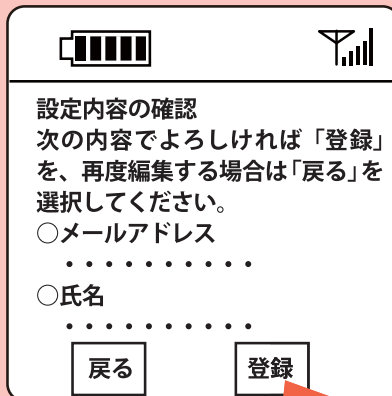
- 3** 免責事項をご確認ください



- 4** 氏名を入力し、地区を選択して「次へ」を押します



- 5** 入力内容を確認し、「登録」を押します



- 6** 登録完了メールが届きます



問い合わせ

東浦町役場福祉課高齢福祉係

☎電話 (代表) (0562) 83-3111

